

# wim

WIRTSCHAFT IN MITTELFRANKEN 1-2 | 2020

## MESSEN 2020



NÜRNBERG MESSE



## NACHHALTIGKEIT

## Umweltfreundlich ausstellen

Eine Messe ist oft mit einem hohen Ressourcenverbrauch verbunden. Wie kann man als Aussteller nachhaltiger agieren?

Von Bettina Dombrowski

**E**ine Messeveranstaltung ist oft mit einem hohen Verbrauch an Ressourcen verbunden: Dazu gehören nicht nur Strom und Wasser, sondern auch Bau- und Ausstattungsmaterialien für die Messestände. Sich Gedanken zum Thema Nachhaltigkeit zu machen, lohnt sich für Aussteller nicht nur mit Blick auf die Umwelt, sondern auch aus Kostensicht. Für die Messebaubranche gibt es bei der Gestaltung und Umsetzung nachhaltiger Messeauftritte mehrere Handlungsfelder: Dazu gehören u. a. Materialien, Logistik und Wiederverwendbarkeit.

#### Materialien: Kriterien beachten

Bei der Auswahl und dem Einsatz von Materialien müssen Aussteller neben der Nachhaltigkeit stets auch berücksichtigen, was technisch erlaubt und machbar ist. So gibt es manchmal Grenzen, wenn es z. B. um die Einhaltung des Brandschutzes geht. Zum Einsatz kommen verschiedene Materialien, die auf Nachhaltigkeit zu prüfen sind, wie Kunststoffe, Bodenbeläge, Folien und Holz. Bei letzterem sind bereits viele Siegel vorhanden, die die Auswahl erleichtern. Schon beim Design sollten Aussteller idealerweise den Nachhaltigkeitsansatz berücksichtigen, damit nachher der Einsatz entsprechender Materialien auch tatsächlich möglich ist. Messebauunternehmen bieten dafür ein Beratungspaket, bei dem sie einen Anforderungskatalog erarbeiten, der die benötigten Materialien mit entsprechenden Nachweisen und eine Auswahlempfehlung beinhaltet. Die Herausforderung ist, die gesamte Wertschöpfungskette im Herstellungsprozess abzudecken. Häufig sieht man derzeit z. B. den Einsatz von Palettenmöbeln. Wenn sie konzeptionell zum Messestand passen und nachhaltig hergestellt wurden, ist das durchaus eine geeignete Variante.

#### Transporte optimieren

Um Messestände aufbauen zu können, müssen die Aussteller zahlreiche Transporte organisieren. Der Einsatz regionaler Dienstleister ist dabei die ideale Variante, das klappt aber nicht bei allen Materialien und Gewerken. Dann gilt es, Trans-

porte zu bündeln und Leerfahrten zu vermeiden. Auch die Verpackungen von Materialien und Bauelementen spielen für das Thema Nachhaltigkeit eine Rolle. Denn die für den Messestand eingesetzten Materialien können nach dem Auftritt zurücktransportiert und wieder eingesetzt werden und müssen daher entsprechend verpackt und gesichert werden. Verpackungskisten, die mehrfach verwendet werden (statt Stretchfolie), oder wiedereinsatzbare Umreifungsbänder sind Beispiele für eine umweltverträgliche Vorgehensweise.

#### Kauf oder Miete?

Eine wesentliche Frage für Aussteller ist, ob man einen Messestand entweder kaufen und mehrfach einsetzen oder mieten möchte. Bei einem Kauf werden die Standelemente nach der Veranstaltung eingelagert und beim nächsten Auftritt wiedereingesetzt. Dabei ist für jeden einzelnen Auftritt zu prüfen und zu planen, welche Materialien für nicht wiedereinsatzbare Teile wie die Grafik und den Bodenbelag verwendet werden sollen. Nach der Veranstaltung geht es um Rückbau und Entsorgung dieser Materialien. „Upcycling“ und „Secondlife“ sind hier Stichworte – hierbei werden bestimmte Elemente an anderer Stelle noch einmal eingesetzt, vielleicht sogar als Spende an gemeinnützige Einrichtungen. Oder die Entsorgung ist auf eine Weise möglich, dass kaum nachteilige Auswirkungen entstehen, also nach dem Ansatz „Von der Wiege zur Wiege“.

Entscheidet sich der Aussteller dafür, den Messestand zu mieten, so wird sein Stand aus Elementen zusammengestellt, die später in anderer Kombination für andere Aussteller erneut zum Einsatz kommen. Boden, Wand, Decke, Beleuchtung, Möbel – all diese Elemente werden individuell zusammengestellt. Bei Bodenbelag und Grafik gilt aber das Gleiche wie bei einem gekauften Messestand. Wichtig ist der Hinweis, dass Miete nicht gleich „von der Stange“ bedeutet und damit auch nicht unbedingt eine Einschränkung bei der Individualität der Präsentation. Das Gegenteil ist der Fall: Es gibt mittlerweile technisch so ausge-reifte Systeme, die eine vielfältige Gestaltung er-



Foto: Prostock Studio/Getty Images.de

lauben. Damit sind sie nicht als „Systemelement“ zu identifizieren und fügen sich elegant in das Gesamtkonzept ein. Auch können die Bauteile so veredelt werden, dass eine gewünschte individuelle Optik entsteht. Früher war für eine solche individuelle Gestaltung stets eine eigene Konstruktion und Herstellung notwendig. Messebauspezialisten verfügen über die erforderliche technische Kompetenz und Kreativität bei der Ausgestaltung und dem Einsatz von Systemelementen, über die sich die Aussteller informieren und sie für sich nutzen können.

### Soziale Verantwortung und Kommunikation

So sehr man sich aber bemüht, einen Messestand möglichst umweltverträglich zu gestalten, sei es bei der Herstellung, beim Transport oder beim Aufbau, wird es jedoch immer einen Anteil an unvermeidbaren CO<sub>2</sub>-Emissionen geben. Hier gilt es, geeignete Kompensationsmöglichkeiten zu finden. Der Branchenverband Famab hat schon 2013 eine Nachhaltigkeitsstiftung gegründet – die Famab-Stiftung. Deren Gründungskapital sowie weitere Zustiftungen und Spenden aus Projekt-Kompen-

sationen wurden beispielsweise in ein Wiederaufbauprojekt in Panama investiert. Viele Messe- und Eventunternehmen bieten ihren Kunden daher bereits an, über die Famab-Stiftung die unvermeidbaren Emissionen ihres Projektes zu kompensieren. Häufig stellt der Kunde dann die Frage, wie genau der Ausstoß von CO<sub>2</sub> ermittelt werden kann. Genaue Berechnungen mit einem Messestand- oder Eventrechner sind möglich, aber aufwendig und stellen dann eine vermeintliche Hürde dar. Die Stiftung empfiehlt, einen überschlägigen Wert aus Erfahrungswerten anzuwenden, auch wenn eine gewisse Ungenauigkeit bleibt. Weiterhin empfiehlt sich, sowohl über umgesetzte nachhaltige Maßnahmen transparent zu informieren und zu kommunizieren, als auch über solche, die geprüft, aber noch nicht umgesetzt sind.

Der Branchenverband Famab hat zudem vor rund zehn Jahren gemeinsam mit dem Zertifizierer CO<sub>2</sub>OL das branchenbezogene Audit „Sustainable Company“ ins Leben gerufen. Dieses Zertifikat betrachtet sowohl Unternehmen als auch Projekte aus der Messebranche und beurteilt sie nach Kriterien wie Energieeffizienz, Abfallmanagement und Materialeinkauf. Es ist für einen Zeitraum von zwei Jahren gültig, in dem die damit gesteckten Nachhaltigkeitsziele zu bearbeiten und weitere Maßnahmen umzusetzen sind. Für Aussteller empfiehlt es sich, bei der Auswahl eines geeigneten Dienstleistungspartners darauf zu achten, ob dieses Zertifikat vorliegt.

*Bettina Dombrowski ist Mitglied der Geschäftsleitung des Messebauunternehmens Holtmann GmbH & Co. KG in Langenhagen bei Hannover, an dem die NürnbergMesse beteiligt ist. Mit der Nürnberger Tochterfirma Mesomondo GmbH ist die Holtmann-Gruppe auch in der Metropolregion aktiv. Dombrowski ist verantwortlich für das Nachhaltigkeitsmanagement des Unternehmens, außerdem ist sie Vorstandsmitglied der Famab-Stiftung ([www.holtmann.de](http://www.holtmann.de)).*



**MEDIEN AKTIV SERVICE**

Medien- und Eventtechnik

[www.medien-aktiv-service.de](http://www.medien-aktiv-service.de)



BEI UNS ZU MIETEN

**LED Indoor-Videowände in perfekter Bildqualität**

**DLP Projektoren mit Laser-Technologie**

**LCD Displays von 22" bis 98" Bilddiagonale in FullHD und 4K/UHD**

**Unsere Kompetenz für Ihren Erfolg**

**MEDIEN AKTIV SERVICE GmbH**

Illesheimer Str. 9  
90431 Nürnberg  
0911 6000930

[info@medien-aktiv-service.de](mailto:info@medien-aktiv-service.de)



MEISTERSINGERHALLE  
NÜRNBERG

## TAGEN UND FEIERN IN EINZIGARTIGER KULISSE

Der ideale Rahmen  
für Tagungen, Kongresse,  
Seminare, Firmenfeste,  
Jubiläumsfeiern und vieles mehr!

[www.meistersingerhalle.com](http://www.meistersingerhalle.com)



Maximalbestuhlung der einzelnen Räume:

Veranstaltungsraum	Größe in m²	KONFERENZTISCH						KONFERENZTISCH						
		40	16	24	nach Bedarf	20	23	36	15	20	nach Bedarf	20	18	
Konferenzraum 1	36	40	16	24	nach Bedarf	20	23	36	15	20	nach Bedarf	20	18	
Konferenzraum 2	107	148	72	88	nach Bedarf	52	105	290	310	151	194	260	62	115
Konferenzraum 3	59	63	32	35	nach Bedarf	26	43	136	174	95	120	134	42	72
Konferenzraum 4	73	81	40	42	nach Bedarf	34	57							



# Turning ideas into value.

Das heißt für mich, innovative  
Raumkonzepte erleben.

Ich habe eine klare Vorstellung  
von einer Location, die zu mir passt:  
maximal flexibel, funktional  
und innovativ. So sollen meine Ideen  
erlebbar werden.  
Heute und in Zukunft.

[nuernbergmesse.de/location](http://nuernbergmesse.de/location)

SPIELWARENMESSE

# Von Ökologie bis Digitales

Mit ihren diesjährigen Schwerpunkten greift die Spielwarenmesse gesellschaftliche Themen auf.

Foto: Spielwarenmesse eG / Christian Hartmaier



**Branchenschau:** Blick in die Halle 3a während der Spielwarenmesse.

**N**ürnberg bleibt die Stadt der Spielwarenmesse – das steht schon seit vergangenem Herbst fest, als die NürnbergMesse GmbH und die Spielwarenmesse eG ihren Vertrag vorzeitig bis 2028 verlängerten. Somit herrscht für die nächsten Jahre Planungssicherheit und die Veranstalter gehen nach dem Jubiläumsjahr 2019 in eine neue Runde. Bei der letzten Messe waren knapp 2 900 Unternehmen aus 68 Ländern in Nürnberg zu Gast und präsentierten den 68 500 Fachbesuchern und Einkäufern aus 131 Ländern ihre Produkte.

Lange vor der eigentlichen Messe, die von 29. Januar bis 2. Februar 2020 stattfindet, hat das internationale „TrendCommittee“ der Spielwarenmesse wieder die Schwerpunkte für die diesjährige Messe bekannt

gegeben. Dazu gehört diesmal das Thema „Toys for Future“, angelehnt an die Fridays-for-Future-Bewegung: Bei Spielwaren, die sich diesem Trend zuordnen lassen, liegt der Fokus auf dem Thema Klimaschutz und Nachhaltigkeit – entweder weil sie im Spiel umweltfreundliches Verhalten fördern oder weil sie mit ökologischen Materialien bzw. durch Up-cycling oder Recycling entstanden sind. Um die Verschmelzung von realer und digitaler Welt geht es beim Trendthema „Digital goes Physical“. Charaktere aus Computerspielen, Youtube-Kanälen, Apps, Messenger-Diensten und dem E-Sport werden in die klassische Spielwarenwelt übertragen, die realen Pendanten erweitern damit die virtuelle Ebene. Das dritte Trendthema der nächsten Spielwarenmesse lautet „Be You!“. Unter dem Motto „Spiele für alle“ geht es darum, bei Spielzeugen auf Bedürfnisse z. B. von Menschen mit Behinderungen einzugehen, für die es besondere Anforderungen an Haptik und Handhabung gibt.

Die Neuheiten gibt es in der TrendGallery in Halle 3A zu sehen. Darüber hinaus können sich die Fachbesucher wieder auf mehreren Sonderflächen umschaun, wie beim „New Exhibitor Center“, wo sich neue Unternehmen aus der Spielwarenbranche präsentieren, beim „Toy Business Forum“, bei dem Experten über aktuelle Branchenthemen sprechen, oder bei Angeboten wie „Toys meet Books“ und „Tech2Play“.

 [www.spielwarenmesse.de](http://www.spielwarenmesse.de)

## EURO FAIR STATISTICS

# Kennzahlen für Europas Messen

Der Welt-Messeverband UFI hat die Broschüre „Euro Fair Statistics 2018“ herausgegeben, die Aussteller- und Besucherzahlen für über 2 600 Messen in 24 europäischen Ländern enthält. Die Publikation umfasst Daten von 14 Fachorganisationen aus der Messewirtschaft, darunter die deutsche FKM – Gesellschaft zur Freiwilligen Kontrolle von Messe- und Ausstellungszahlen. Der Verband will mit dieser Messestatistik vor allem europaweit tätigen Unternehmen die Messeplanung und die Messe-Erfolgskontrolle erleichtern.

Die Messen, die der Bericht umfasst, zählen rund 735 500 Aussteller, mehr als 75 Mio. Besucher und 28 Mio. Quadratmeter Standfläche. Die gelisteten Veranstaltungen sind zu jeweils etwa einem Drittel Fachbesuchermessen, reine Publikumsveranstaltungen und Messen mit Fach- und Privatbesuchern. Die UFI schätzt, dass der Bericht rund 60 Prozent des europäischen Marktes repräsentiert.

[www.ufi.org/research](http://www.ufi.org/research)

## DEUTSCHE MESSEVERANSTALTER

# 350 Auslandsmessen für 2020 geplant

Die deutschen Messgesellschaften planen im laufenden Jahr über 350 Auslandsmessen in knapp 40 Ländern. Einen Überblick über diese Veranstaltungen gibt die Broschüre „German Trade Fair Quality Abroad 2020“, die der Auma – Verband der deutschen Messewirtschaft veröffentlicht hat. Die Publikation enthält Angebotschwerpunkte, Gründungsjahr sowie Turnus und Kontaktdaten der Messen. Der deutsch- und englischsprachige Kalender kann kostenlos bestellt oder heruntergeladen werden.

Wichtigste Region bleibt dem Bericht zufolge Asien mit fast 200 Veranstaltungen, gefolgt von den europäischen Ländern, Latein- und Nordamerika sowie dem Nahen und Mittleren Osten. Die Messen decken nahezu das gesamte Spektrum der deutschen Wirtschaft ab – von Automatisierung über Bautechnik, Energiewirtschaft, Ernährung und Fahrzeuge bis zu Land- und Forstwirtschaft, Maschinenbau und Textilwirtschaft. Aktuelle und detaillierte Informationen zu den einzelnen Messen wie etwa Aussteller- und Besucherzahlen der Vorjahre sind ebenfalls auf der Auma-Website verfügbar.

[www.auma.de/publikationen](http://www.auma.de/publikationen), [www.auma.de/messedaten](http://www.auma.de/messedaten)

LaserStation®  
Das Event-Highlight

[www.belaser.de](http://www.belaser.de)

**DAS HIGHLIGHT FÜR  
MESSE, EVENT &  
FIRMENFEIER**

Live-Gravur  
Ihrer Give-aways  
mit der  
LaserStation

**WIR BIETEN IHR  
MESSE-HIGHLIGHT!**

Wir oder Sie selbst gravieren Ihre Produkte oder Werbartikel live mit der LaserStation und machen den Besuch Ihrer Kunden und Gäste zu einem Erlebnis!

- \* Einfache Bedienung per Touchscreen
- \* Einbindung in Ihren Messestand
- \* Platzbedarf 75 cm x 75 cm
- \* Dauer Lasergravur: wenige Sekunden

**Gestalten Sie die LaserStation mit Ihrem LOGO oder in Ihrem individuellen DESIGN.**



belaser GmbH - Laserbeschriftung - Lasersysteme - Laser zur Miete

# Mineralientage Fürth 2020

Mineralien \* Fossilien \* Edelsteine \* Schmuck

AUSSTELLUNG & VERKAUF

**29. Feb. / 01. März**

Samstag 10:30 - 18:00 Uhr  
Sonntag 10:30 - 17:00 Uhr

\*\* KINDERPROGRAMM \*\*

**STADTHALLE FÜRTH**

Rosenstraße 50, 90762 Fürth



WISSEN®  
AM FLUSS

# 8 IMPULSE FÜR DEINEN ERFOLG 14. März

9:30 – 18:00 Uhr **LK WÜRZBURG**



**Annabell Whitney**  
Persönlichkeit



**Lauri Kult**  
Management



**Dr. Oliver Haas**  
Positive Psychologie



**Bea Thiel**  
Präsenz



**Tina Achtermeier**  
Akquise



**Norman Gräter**  
Motivation



**Dietmar Böhm**  
Mitarbeitertraining



**Jeannine Weis**  
Sprachen lernen

**Jetzt Ticket zum  
WiM-Preis sichern!**

[www.wissen-am-fluss.de/wim20](http://www.wissen-am-fluss.de/wim20)

## AUSLANDSMESSEPROGRAMM 2020

### Neue Märkte erschließen

■ Kleine und mittlere Unternehmen aus Deutschland können auch 2020 auf Auslandsmessen im Rahmen von Gemeinschaftsbeteiligungen zu günstigen Bedingungen ausstellen. Das Bundeswirtschaftsministerium hat dafür das Auslandsmesseprogramm 2020 veröffentlicht. Insgesamt sind 285 Beteiligungen in über 40 Ländern geplant. Die Regionen Südost- und Zentralasien bleiben auch 2020 die wichtigsten Zielregionen: Knapp 130 Beteiligungen sind dort geplant, darunter fast 60 in China, einschließlich Hongkong. Weitere Zielregionen sind die europäischen Länder außerhalb der EU, Nord- und Lateinamerika, Naher und Mittlerer Osten und Afrika. Von Seiten des Bundeslandwirtschaftsministeriums stehen über 40 Beteiligungen an, ein Großteil davon findet in Asien statt. Die Bundesländer haben über 100 Auslandsmessen im Programm, davon beteiligt sich Bayern an rund 50 Veranstaltungen.

Der Auma-Arbeitskreis für Auslandsmessebeteiligungen schlägt dem Bundeswirtschaftsministerium jährlich Messen für das Auslandsmesseprogramm vor. Der Ar-



Foto: frankreporter/gettyimages.de

beitskreis setzt sich zusammen aus Vertretern der exportorientierten deutschen Fachverbände, der Bundesministerien für Wirtschaft und Landwirtschaft, des Auswärtigen Amtes, der Bundesländer und des Auma.

➔ [www.auma.de/de/medien/publikationen](http://www.auma.de/de/medien/publikationen)

### „MEIN ZUHAUSE“

## Immobilien-Messen in Erlangen und Fürth



Foto: Travel and Still life photography/gettyimages.de

in Fürth. Sie werden von der Mattfeldt & Sängler Marketing und Messe AG mit Sitz in Kempten organisiert und finden an folgenden Terminen im Februar und März statt (jeweils Samstag und Sonntag von 10 bis 17 Uhr):

- ▶ mein Zuhause Erlangen 2020 – Kaufen, Bauen, Sanieren: 8. und 9. Februar 2020 in der Heinrich-Lades-Halle Erlangen
- ▶ mein Zuhause Fürth 2020 – Kaufen, Bauen, Finanzieren: 28. und 29. März 2020 in der Stadthalle Fürth

■ Um das Kaufen, Bauen, Sanieren und Finanzieren von Immobilien geht es bei den Messen „Mein Zuhause!“ in Erlangen und

➔ [www.meinzuhause.ag/erlangen](http://www.meinzuhause.ag/erlangen)  
[www.meinzuhause.ag/fuerth](http://www.meinzuhause.ag/fuerth)  
[www.messe.ag](http://www.messe.ag)



# Nürnberg für Nürnberger

Denn Geschichte lebt von Geschichten

Wussten Sie, dass es früher über 80 Sonnenuhren gab?

Sind Sie schon einmal im Bürgermeistergarten spazieren gegangen?

Erfahren Sie, warum jeder noch verbliebene Turm in der letzten Stadtummauerung einen farbigen Buchstaben aufgemalt hat.

Darf ich Ihnen zeigen, wo das schmalste Haus in der Altstadt steht?

Suchen Sie sich Ihre Themenführung aus.

[www.nuernberg-highlights.de](http://www.nuernberg-highlights.de)

Nürnberg  
für  
Nürnberger



Gabi Stauß  
Zertifizierte Stadtführerin

Stauß  
Events



## Freizeit, Touristik & Garten Messe

Touristik, Caravanning, Outdoor,  
Garten und Haus

[www.freizeitmesse.de](http://www.freizeitmesse.de)

26. Februar - 1. März 2020



## Consumenta

Publikumsmesse für Lifestyle  
mit Bauen & Wohnen

[www.consumenta.de](http://www.consumenta.de)

24. Oktober - 1. November 2020

Freizeit  
Messe  
Nürnberg



Willkommen!



Entdecken & erleben!



AFAG  
WIR MACHEN MESSEN

Das Erfolgsduo der Metropolregion!

AFAG Messen und Ausstellungen GmbH  
(0911) 9 88 33-100 · (0911) 9 88 33-109  
[info@afag.de](mailto:info@afag.de) · [www.afag.de](http://www.afag.de)

# Messekalender Nürnberg 2020

Das Messezentrum Nürnberg wird auch im Jahr 2020 seinem Ruf als einer der führenden Messestandorte in Europa gerecht. Die NürnbergMesse und weitere Veranstalter organisieren in diesem Jahr rund 40 Messen.



**spielwarenmesse®**

29. Januar bis 2. Februar  
**Spielwarenmesse**  
 Weltleitmesse für Spielwaren, Hobby und Freizeit  
[www.spielwarenmesse.de](http://www.spielwarenmesse.de)

**BIOFACH2020**  
 into organic

12. bis 15. Februar  
**BIOFACH**  
 Weltleitmesse für Bio-Lebensmittel  
[www.biofach.de](http://www.biofach.de)

**VIVANESS2020**  
 into natural beauty

12. bis 15. Februar  
**VIVANESS**  
 Internationale Fachmesse für Naturkosmetik  
[www.vivaness.de](http://www.vivaness.de)



**embeddedworld2020**  
 Exhibition&Conference  
 ... it's a smarter world

25. bis 27. Februar  
**embedded world**  
 Internationale Weltleitmesse für Embedded-Systeme  
[www.embedded-world.de](http://www.embedded-world.de)



**Freizeit, Touristik & Garten**

26. Februar bis 1. März  
**Freizeit, Touristik & Garten**  
 Touristik, Caravanning, Outdoor und Sport, Garten und Heim  
[www.freizeitmesse.de](http://www.freizeitmesse.de)

**inviva**  
 Mitten im Leben...

26. Februar bis 1. März  
**inviva**  
 Die Messe für alle mitten im Leben  
[www.inviva-messe.de](http://www.inviva-messe.de)

**ENFORCE TAC**

4. bis 5. März  
**Enforce Tac**  
 Internationale Fachmesse für Führungs- und Einsatzmittel der Behörden mit Sicherheitsaufgaben  
[www.enforcetac.com](http://www.enforcetac.com)

**U.T.SEC 2020**  
 by Enforce Tac

4. bis 5. März  
**U.T.SEC**  
 Fachmesse und Konferenz zu unbemannten Technologien (z. B. Drohnen)  
[www.utsec.de](http://www.utsec.de)



6. bis 9. März  
**IWA Outdoor Classics 2020**  
 Internationale Fachmesse für Jagd- und Schießsport, Outdoor- und Sicherheitsausrüstung  
[www.iwa.info](http://www.iwa.info)

**FENSTERBAU FRONTALE**

18. bis 21. März  
**Fensterbau Frontale**  
 Die Weltleitmesse für Fenster, Türen und Fassaden  
[www.frontale.de](http://www.frontale.de)



**HOLZ-HANDWERK 2020**

18. bis 21. März  
**Holz-Handwerk**  
 Europäische Fachmesse für Maschinentechnologie und Fertigungsbedarf  
[www.holz-handwerk.de](http://www.holz-handwerk.de)

Nürnberg, Germany 2020

**MedtecLIVE**

31. März bis 2. April  
**MedtecLive**  
 Europäische Fachmesse für Medizintechnik  
[www.medteclive.com](http://www.medteclive.com)

**Werkstätten:Messe 2020**

1. bis 4. April  
**Werkstätten:Messe**  
 Leistungsschau der Werkstätten für behinderte Menschen und Fachmesse für berufliche Teilhabe  
[www.werkstaettenmesse.de](http://www.werkstaettenmesse.de)



21. bis 24. April  
**IFH/Intherm**  
 Die Fachmesse für Sanitär, Haus- und Gebäudetechnik  
[www.ifh-intherm.de](http://www.ifh-intherm.de)

**smtconnect**

5. bis 7. Mai  
**SMTconnect**  
 Lösungen für elektronische Baugruppen und Systeme  
[smt.mesago.com](http://smt.mesago.com)

**pcim EUROPE**

5. bis 7. Mai  
**PCIM Europe**  
 Internationale Messe und Konferenz für Leistungselektronik, Intelligente Antriebstechnik, Erneuerbare Energien und Energiemanagement  
[www.mesago.de/PCIM](http://www.mesago.de/PCIM)



## Interzoo 2020

19. bis 22. Mai

**Interzoo**Internationale Fachmesse für den  
Heimtier-Bedarf[www.interzoo.com](http://www.interzoo.com)

## akademika

Die Job-Messe

26. bis 27. Mai

**akademika**Die Job-Messe für Studenten, Absolventen  
und Young-Professionals[www.akademika.de](http://www.akademika.de)

## Stone+tec

Nürnberg 2020

17. bis 20. Juni

**Stone+tec**Internationale Fachmesse für Naturstein  
und Steintechnologie[www.stone-tec.com](http://www.stone-tec.com)

## SENSOR+TEST 2020

DIE MESSTECHNIK-MESSE  
The Measurement Fair

23. bis 25. Juni

**SENSOR+TEST**Internationale Fachmesse für Sensorik,  
Mess- und Prüftechnik[www.sensor-test.de](http://www.sensor-test.de)

## FeuerTrutz 2020

24. bis 25. Juni

**FeuerTrutz**Internationale Fachmesse mit Kongress für  
vorbeugenden Brandschutz[www.feuertrutz-messe.de](http://www.feuertrutz-messe.de)

## IEX

INSULATION EXPO EUROPE

24. bis 25. Juni

**IEX**Europäische Leitmesse für industrielle  
Dämmstoffe und Isoliertechnik[www.insulation-expo.com](http://www.insulation-expo.com)

## DEVELOPER WEEK '20

29. Juni bis 3. Juli

**Developer Week**

Konferenz für Softwareentwickler

[www.developer-week.de](http://www.developer-week.de)

## CACIB 2020

18. bis 19. Juli

**CACIB**

Internationale Rassehunde-Ausstellung

[www.cacib-messe.de](http://www.cacib-messe.de)

## GaLaBau 2020

gardening, landscaping,  
greendesign.

16. bis 19. September

**GaLaBau**Internationale Fachmesse für Urbanes Grün  
und Freiräume[www.galabau-messe.com](http://www.galabau-messe.com)

## PRO FachHANDEL®

Sortimente. Kontakte. Impulse.

24. bis 25. September

**PRO FachHANDEL**Leitmesse des deutschen Getränke- und  
Conveniencefachhandels[www.profachhandel.de](http://www.profachhandel.de)

25. bis 27. September

**PADDLEexpo**Fachmesse für  
Paddelsport[paddleexpo.com](http://paddleexpo.com)

## evenord

2020

26. bis 27.

September

**Evenord**

Innovations-

messe für Fleischerei und Gastronomie

[www.evenord-messe.de](http://www.evenord-messe.de)

## POWTECH 2020

29. September bis 1. Oktober

**POWTECH**Weltleitmesse für Pulver-, Granulat- und  
Schüttguttechnologien[www.powtech.de](http://www.powtech.de)

## it-sa 2020

6. bis 8. Oktober

**it-sa**Trends und Innovationen der  
IT-Securitybranche[www.it-sa.de](http://www.it-sa.de)

## CHILLVENTA

13. bis 15. Oktober

**Chillventa**Fachmesse rund um Energieeffizienz, Wär-  
mepumpen und Kältetechnik[www.chillventa.de](http://www.chillventa.de)

14. bis 16. Oktober

**Insights-X**Fachmesse für Papier-, Büro- und  
Schreibwaren[www.insights-x.com](http://www.insights-x.com)

24. Oktober bis 1. November

**Consumenta**

Erlebnismesse für Lifestyle

[www.consumenta.de](http://www.consumenta.de)

28. bis 29. Oktober

**ConSozial**Kongressmesse der  
Sozialwirtschaft[www.consozial.de](http://www.consozial.de)

## iENA

29. Oktober bis 1. November

**iENA**

Internationale Erfindermesse

[www.iena.de](http://www.iena.de)

## BrauBeviale2020

10. bis 12. November

**BrauBeviale**Investitionsgütermesse für die  
Getränkebranche[www.braubeviale.de](http://www.braubeviale.de)

## sps

smart production solutions

24. bis 26. November

**SPS**Systeme und Komponenten der elektrischen  
Automatisierung<https://sps.mesago.com/events/de.html>

## RETRO CLASSICS BAVARIA®

DER SAISONABSCHLUSS AUTOMOBILER KLASSIKER

4. bis 6. Dezember

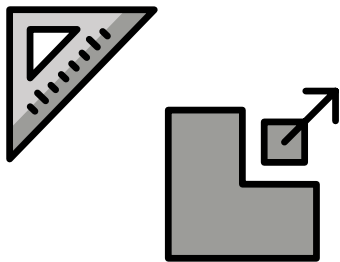
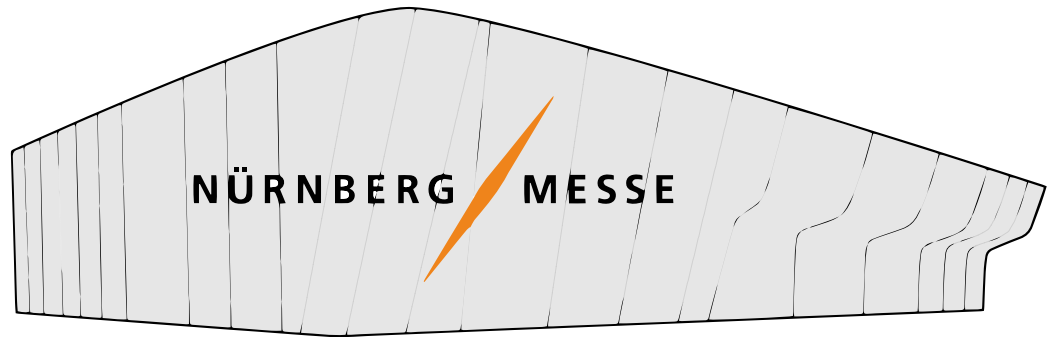
**Retro Classic Bavaria**

Ausstellung automobiler Klassiker

[www.retro-classics-bavaria.de](http://www.retro-classics-bavaria.de)

ZAHLEN UND FAKTEN

# Messeplatz Nürnberg



**180 000** Quadratmeter Ausstellungsfläche

bietet die NürnbergMesse. Damit hat sich der verfügbare Platz seit 1974, als die Messe nach Nürnberg-Langwasser gezogen war, verdreifacht und liegt damit auf Platz 6 unter den deutschen Messeplätzen. Im weltweiten Vergleich befindet sich Nürnberg unter den 25 flächenmäßig größten Ausstellungsplätzen.



Aus diesen Ländern kommen die meisten Besucher

- 1. Italien
- 2. Österreich
- 3. Tschechien
- 4. Frankreich
- 5. Polen

Aus diesen Ländern kommen die meisten Aussteller

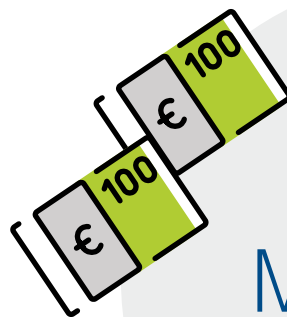
- 1. Italien
- 2. China
- 3. USA
- 4. Großbritannien
- 5. Niederlande



Über **1 000 000**  
Besucher kamen 2019 zu den  
Veranstaltungen in Nürnberg.

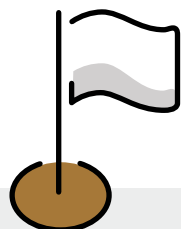


Rund **13 500**  
Parkplätze gibt es  
auf dem Messegelände.



Über  
**280**  
**Mio. Euro**

setzte die NürnbergMesse 2019 um. Damit ist sie dem Umsatz nach die fünftgrößte Messegesellschaft in Deutschland. Weltweit rangiert sie unter den 20 größten Messegesellschaften.

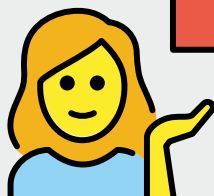
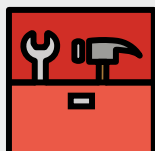


Rund **100** Veranstaltungen fanden 2019 in Nürnberg statt



Die größten Veranstaltungen nach Besuchern:

Holz-Handwerk/  
Fensterbau Frontale  
(111 021)



GalLaBau  
(72 005)



Spielwarenmesse  
(66 876)



SPS  
(63 708)



Biofach/Vivaness  
(51 488)





**Architektonisches Glanzlicht:**  
Das neue NCC Süd, das von Zaha Hadid Architects entworfen wurde, soll Ende 2024 in Betrieb gehen.

## NÜRNBERGMESSE

# Baubeschluss für „The new Süd“

500 Mio. Euro will die NürnbergMesse in den nächsten acht Jahren in Immobilien und Infrastruktur investieren.

**D**iese Ankündigung klang nicht nach kleiner Münze: „Hier entsteht das leistungsstärkste Messegelände Europas, was Kompaktheit und Parallelbetrieb betrifft“, verkündete Dr. Roland Fleck, Chef der NürnbergMesse Group, Anfang Januar bei der Jahrespressekonferenz des Unternehmens. Bis Ende 2024 soll das neue NCC Süd fertig sein. Nicht nur optisch, sondern auch funktional will man damit in der Champions League der weltweit größten Messegesellschaften spielen. Die Kosten sind mit 200 Mio. Euro kalkuliert, zusätzliche 300 Mio. Euro fließen im Rahmen des vom Aufsichtsrat verabschiedeten Zukunftsprogramms bis 2027 in Immobilien und Infrastruktur am Heimatstandort.

Wie Flecks Geschäftsführer-Kollege Peter Ottmann mitteilte, dürfte 2019 nach vorläufiger Schätzung das erfolgreichste ungerade Jahr der Unternehmensgeschichte werden. Er rechnet mit über 280 Mio. Umsatz und einem Plus bei Ausstellern, ver-

kaufter Fläche und Besuchern. Die Wachstumsraten hätten erneut deutlich über der Seitwärtsbewegung des deutschen Messemarktes gelegen. Aufgrund des Messezyklus (nicht alle Messen finden jährlich statt) sind die geraden Jahre stets etwas stärker bei der NürnbergMesse. Auch die Vorausschau auf das Geschäftsjahr 2020 fällt „grundsätzlich optimistisch“ aus. Ottmann begründet das mit den guten Vorbuchungen der Aussteller, dem Besetzen von Trendthemen wie Bio-Lebensmittel, Cyber-Security sowie vorbeugender Brandschutz und erwartet über 350 Mio. Euro Umsatz, eine neue Rekordmarke. Durch die Akquisition des griechischen Marktführers Forum SA sowie durch sechs neue Veranstaltungen in Mexiko, Brasilien, Indien und China wächst das Portfolio auf über 80 Eigen- und Partnerveranstaltungen. Die NürnbergMesse beschäftigt aktuell 1 250 Mitarbeiter weltweit, davon 574 am Standort Nürnberg.

 [www.nuernbergmesse.de](http://www.nuernbergmesse.de)

**GRAFIK-NOTDIENST\*!**

**WELCHE MESSE WELCHER STAND - WIR SIND BEREIT!**

**LAST MINUTE...**

**BANNER, STICKER, POSTER, PLOTTERTEXTE...**

[WWW.HELLFEIER.COM](http://WWW.HELLFEIER.COM)

**HELLFEIER**

**(+49) 09129 294 2210**

+++ nur 10min. von der \*Messe Nürnberg +++ Liefer- und Montageservice

Anzeige

bbco MesseManufaktur GmbH

## Perfekt präsentieren. Nachhaltig kommunizieren.

Sekunden sind es, die entscheiden: über den Besuch des Messestandes, über die Beschäftigung mit dem Angebot des ausstellenden Unternehmens.

### Von Mensch zu Mensch

Der richtige Auftritt ist die Bedingung für den Erfolg einer Messebeteiligung. Für den Erfolg Ihres Unternehmens in der Zukunft. Damit dieser erste Eindruck stimmt, entwickelt bbco MesseManufaktur Messestände, die authentisch und stimmig Ihrer Markenkommunikation entsprechen: perfekt abgestimmt auf die Erfordernisse in "3 D", der Livekommunikation von Mensch zu Mensch.

Dann wird aus Information nachhaltig wirkender Austausch, aus Kontakten vertrauensvolle, lange währende Partnerschaften.

### In handwerklicher Qualität

Die ausgezeichneten Messemacher aus Veitsbronn unterstützen Sie dabei in allen Belangen rund um das Thema Messe, Produktpräsentation und Showroom. Vom ersten Entwurf, über die Fertigung in handwerklicher Qualität, bis zur perfekten Umsetzung.

Am Messeplatz Nürnberg und weltweit.

**Alles außer gewöhnlich.**

**bbco**  
MesseManufaktur

[www.bbco-messemanufaktur.de](http://www.bbco-messemanufaktur.de)

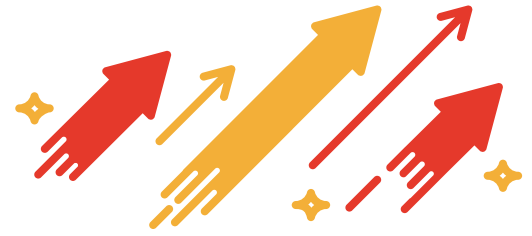
BAYERISCHE MESSEBETEILIGUNGEN 2020

# Freistaat hilft beim Ausstellen

■ Das Bayerische Messebeteiligungsprogramm bietet Unternehmen eine kostengünstige Einstiegshilfe in attraktive, aber schwierige Auslandsmärkte. Sie können sich an bayerischen Firmengemeinschaftsständen präsentieren und erste Kontakte mit potenziellen Kunden knüpfen. Durch die finanzielle Förderung des Freistaats verringert sich das Risiko, außerdem werden die Firmen bei der Vorbereitung und Abwicklung des Messeauftritts tatkräftig unterstützt. Zum Service gehören u. a. die schlüsselfertige Übergabe der Messestände, Informationen über die Zielländer, Vermittlung günstiger Sammeltransporte, firmenübergreifende Werbemaßnahmen, Dolmetscherdienste sowie eine umfangreiche Betreuung vor Ort.

Grafik: Peter Snow/Gettyimages.de

Gemeinsam mit Bayern International, einer Tochtergesellschaft des Wirtschaftsministeriums, organisiert die IHK Nürnberg für Mittelfranken federführend für alle bayerischen IHKs im Jahr 2020 folgende bayerischen Gemeinschaftsstände:



**CMEF Indonesia**

Fachmesse für Medizinausstattung von 11. bis 13. März 2020 in der indonesischen Hauptstadt Jakarta.  
[www.cmefindonesia.com](http://www.cmefindonesia.com)

**Beviale Moscow**

Fachmesse für Getränkeherstellung von 24. bis 26. März 2020 in Moskau.  
[www.beviale-moscow.com/en/](http://www.beviale-moscow.com/en/)

**Asia Water**

Fachmesse für Wasser- und Abwassertechnologie von 31. März bis 2. April 2020 in der malaysischen

Foto: Florian Stangl

#EinfachLive

# ARENA

## NÜRNBERGER VERSICHERUNG

Die Multifunktionsarena für  
Konzerte · Shows · Events in Nürnberg

SPORT | KULTUR | BUSINESS

[www.arena-nuernberg.de](http://www.arena-nuernberg.de)



Hauptstadt Kuala Lumpur.  
www.asiawater.org

#### China Medical Equipment Fair

Fachmesse für medizinische Geräte von 9. bis 12. April 2020 in Shanghai.  
www.cmef.com.cn

#### Expomed Mexico – Exposición y Conferencias

Messe für Medizintechnik von 9. bis 11. Juni 2020 in Mexico City.  
www.expomed.com.mx

#### Cruise Ship Hospitality Expo

Messe und Konferenz für die Kreuzfahrtbranche am 16. und 17. Juni 2020 in Miami.  
www.cruiseshiphospitality-expo.com

#### Medipharm Expo

Fachmesse für die Branchen Medizintechnik, Gesundheit, Pharmazie und Pflege von 6. bis 8. August 2020 in Ho-Chi-Minh-Stadt.  
www.medipharmexpo.com

#### Cambodia Phar-Med

Messe für die Medizinbranche von 20. bis 22. Au-

i

#### Ansprechpartner bei der IHK

**Armin Siegert** (Jakarta, Ho-Chi-Minh-Stadt, Tokio): Tel. 0911 1335-397  
armin.siegert@nuernberg.ihk.de

**Dr. Manuel Hertel** (Kuala Lumpur, Shanghai, Mexico City, Miami, Phnom Penh, Shenzhen): Tel. 0911 1335-424, manuel.hertel@nuernberg.ihk.de

**Rainulf Pichner** (Moskau): Tel. 0911 1335-395  
rainulf.pichner@nuernberg.ihk.de

Weitere Infos: [www.bayern-international.de](http://www.bayern-international.de)

gust 2020 in der kambodschanischen Hauptstadt Phnom Penh.

www.pharmed-expo.com

#### Medical Japan

Fachmesse für Medizintechnik von 14. bis 16. Oktober 2020 in Tokio.  
www.medical-jpn.jp/en

#### China Hi-Tech Fair (CHTF)

Chinas führende Technologiemesse vom 11. bis 15. November 2020 in Shenzhen  
www.chtf.com

LORENZ MESSE

ANZEIGE

## Persönliche Kontakte knüpfen – Vertrauen aufbauen – Bindung schaffen – mit Lorenz Messe

Als langjähriger ServicePartner der NürnbergMesse GmbH und der Spielwarenmesse eG stellen wir Messe- und Eventveranstaltern genauso wie Ausstellern erfahrene Mitarbeiter als begeisterte Markenbotschafter zur Seite. Wir berücksichtigen den ‚personal und cultural fit‘, und stellen ein umfassendes Briefing sowie die konsequente On-Site-Betreuung bei jeder Veranstaltung sicher.

Ob gesamtes Serviceteam oder passgenaue Ergänzung: Mehrere hundert motivierte Mitarbeiter mit echtem Interesse an Ihren vielfältigen Themenstellungen sowie mit Herz, Verstand und hoher Dienstleistungsbereitschaft treten auch auf internationalem Parkett sicher für Sie auf. Darauf ist Verlass, denn wir kennen jedes Teammitglied persönlich. Wir stellen den richtigen Mix aus langjähriger Professionalität und frischer Begeisterung her und stellen jedes Jahr rund 150 Veranstaltungen personell aus. Viele tausend



Einsätze im Laufe der Zeit sind Beleg für unser erfolgreiches Tun, das Ihnen gewinnbringende Leads liefert und wertvolle Zeit für Ihr Kerngeschäft schafft.

Erfahren Sie mehr auf [www.lorenz-messe.de](http://www.lorenz-messe.de) – wir sind gerne für Sie da!



## CHINA HI-TECH FAIR

## Sprungbrett in Shenzhen

Gemeinschaftsstand auf Chinas größter Technologie-Messe:  
Unternehmer berichten über ihre Geschäftserfolge.



**D**ie China Hi-Tech Fair (CHTF), die größte Technologiemesse Chinas, findet wieder vom 11. bis 15. November in Shenzhen statt. Branchen und Schwerpunkte der Veranstaltung, die seit über 20 Jahren durchgeführt wird, sind Maschinen- und Anlagenbau, Umwelttechnik, Energieeffizienz, Elektronik und Elektrotechnik, EDV und Software sowie Dienstleistungen.

Auch 2020 organisiert die IHK Nürnberg für Mittelfranken wieder einen bayerischen Gemeinschaftsstand auf dieser Messe – unterstützt von Bayern International, dem Bayerischen Industrie- und Handelskammertag (BIHK) und der Nürnberg-Messe. Bayerische Unternehmen sowie Start-ups aus der Technologiebranche können daran teilnehmen.

Die Messe ist ein guter Türöffner für den chinesischen Markt. Diese Erfahrung hat Karl-Heinz Rohde gemacht, Geschäftsführer der Rohde KG in Röttenbach. Sein Unternehmen stellt Spezialbeschichtungen für Wände und Decken her, sogenannte Hygienic Coatings, z. B. für Krankenhäuser, Labors oder Lebensmittelbetriebe. Auch wenn Rohdes letzte Teilnahme an dieser Messe schon etwa zehn Jahre zurückliegt, war es für sein Unternehmen ein erster Zugang zum Markt in China. „Es ging uns nicht darum, etwas zu verkaufen, sondern es ging uns mehr darum, den chi-

nesischen Markt ein bisschen zu testen, zu sehen, wo die Interessen liegen“, sagt Rohde. Die China Hi-Tech Fair sei weniger eine Fachmesse als eine Publikumsmesse. Diesen Umstand habe man genutzt, um herauszufinden, wie die Resonanz auf die eigenen Produkte ausfällt.

„Einmal ist keinmal“, lautet allerdings Rohdes Devise, was die Messeauftritte betrifft. Die Erfahrung habe gezeigt, dass man mehrmals vor Ort sein muss, um langfristig Erfolg zu haben. Dem Unternehmer zufolge wollen die Besucher beim ersten Mal sehen, wie seriös das Unternehmen ist und die Produkte in Augenschein nehmen. Erst in den darauffolgenden Jahren kämen Leute mit ernstzunehmendem Interesse, so Rohde. „Mit unseren Produkten kann man nicht erwarten, sofort etwas zu verkaufen, sondern man muss eine Geschäftsbeziehung erst aufbauen.“ Bei seinem Unternehmen scheint das zu klappen: Alleine in den letzten 15 Monaten habe man nur in Shenzhen für die Renovierung von fünf großen Krankenhäusern die Produkte geliefert.

Vom Besuch bei der China Hi-Tech Fair hat auch die SRT Resistor Technology GmbH in Cadolzburg profitiert. Man habe viele neue Kontakte und auch einige größere Kunden gewinnen können, erklärt Geschäftsführer Lutz Baumann, der den Messeauftritt gleich mit Kundenbesuchen vor Ort kombiniert. Zudem bekomme man einen Einblick in die Entwicklungen des chinesischen Marktes. SRT ist allerdings nur in den ungeraden Jahren in Shenzhen, weil in den geraden Jahren die Electronica in München stattfindet, die Baumann zufolge die wichtigste Messe der Branche ist.

Im vergangenen Jahr präsentierten sich 15 Unternehmen aus dem Freistaat, davon sieben Start-ups, mit ihren Produkten und Dienstleistungen, z. B. aus den Bereichen Elektronik, IT, Software und Industrie 4.0. Am bayerischen Messestand gab es wieder eine spezielle „Start-up Corner“ für junge Unternehmen. Sie profitierten von Sonderkonditionen des Messeveranstalters, die es speziell für die Start-ups an diesem Stand gab.

Foto: bingfengwu/Gettyimages.de

 [www.chtf.com](http://www.chtf.com)



# messebau wörnlein

Ihr Messebauer in Nürnberg

[www.woernlein.de](http://www.woernlein.de)



## Rundum-Sorglos-Service für Ihren Exporterfolg weltweit

Profitieren Sie von einem Messeauftritt unter dem Dach des Bayerischen Gemeinschaftsstandes auf Auslandsmessen.

Wir kümmern uns um die komplette Organisation und Sie sich um Ihre Geschäfte.

Jetzt den brandneuen  
Veranstaltungsplaner sichern unter  
[www.bayern-international.de/messen](http://www.bayern-international.de/messen)

Bayerisches Staatsministerium für  
Wirtschaft, Landesentwicklung und Energie



TWENTY2X

# Der neue Treffpunkt für den Mittelstand

Für kleine und mittelständische Unternehmen ist das Thema Digitalisierung eine Mammutaufgabe. Sie sind häufig auf sich allein gestellt, wenn es um Beratung und Angebote von Digitallösungen geht, mit denen die Unternehmen ihre Prozesse und Abläufe zukunftsgerecht gestalten können. Unterstützung durch zielgerechte Informationen, themenrelevante Diskussionen und praxisnahe Anwendungen bietet die neue Messe TWENTY2X, die im März 2020 auf dem Messegelände in Hannover an den Start geht.

Die Veranstaltung besteht aus Ausstellung, Konferenz und Networking. In den beiden Messehallen 7 und 8 werden Produkte und Lösungen zu sechs Kernthemen der Digitalisierung gezeigt. Schwerpunkte sind Business Management, Security Solutions, New Tech inklusive Startups, New Work, Sourcing Services und Public Administration. In Ergänzung zum Ausstellungsbereich, den Vorträgen und themenspezifischen Summits lockt die TWENTY2X mit innovativen und interaktiven Formaten, die gemeinsam mit Ausstellern und potenziellen Besuchern entwickelt und extra auf die neue B2B-Digitalmesse und die Zielgruppe Mittelstand zugeschnitten wurden.

In so genannten IT-Battles präsentieren Aussteller ihr Angebot zu einer vorgegebenen Aufgabe über mehrere Runden in jeweils fünf Minuten. Am Ende entscheidet der Besucher durch sein Live-Voting, welches Unternehmen ihn am meisten überzeugt hat. Bei den Working Lunches können Besucher der TWENTY2X ein kostenfreies Mittagessen genießen und sich gleichzeitig über das Angebot eines Ausstellers informieren.

Bei den Best Practice Sessions stehen die Anwender auf der Bühne und erläutern im offenen und kreativen Dialog mit ihren Lösungspartnern, wie ein Digitalisierungsprojekt erfolgreich entwickelt und eingesetzt wurde. In der Ideenschmiede der TWENTY2X treffen sich Aussteller, Besucher und Experten und entwickeln gemeinsam internetbasierte Geschäftsmodelle der Zukunft. Das TWENTY2X Speeddating in der Mittelstands-Lounge lädt Besucher zu themenspezifischen Dating-Sessions mit Startups und etablierten Unternehmen.

Auch für mittelständische Unternehmen und Startups aus Mittelfranken gilt: Der Besuch der TWENTY2X lohnt sich!


## KLARTEXT, nicht BUZZWORDS

17. - 19.  
MÄRZ  
2020

 **TWENTY2X**  
NEW TECH. NEW BUSINESS.

Auf der TWENTY2X finden Sie konkrete Antworten auf die vielen Fragen zur Digitalisierung und Prozessoptimierung im Mittelstand.

[TWENTY2X.DE](https://www.twenty2x.de)

 Deutsche Messe